

ВСЕ НЕ МАРКИРОВАННЫЕ  
СОСУДЫ СОДЕРЖАТ  
ВЫСОКОТОКСИЧНЫЕ И  
БЫСТРОДЕЙСТВУЮЩИЕ  
ЯДЫ!



ИСПОЛЬЗУЙТЕ НАИМЕНЬШЕЕ ВОЗМОЖНОЕ КОЛИЧЕСТВО ХИМИКАТОВ





НИКОГДА  
НЕ ОПИРАЙТЕСЬ  
НА СТОЛЕШНИЦУ  
В ЛАБОРАТОРИИ





ГОРЯЧАЯ КОЛБА  
ВЫГЛЯДИТ В ТОЧНОСТИ  
ТАК ЖЕ, КАК И ХОЛОДНАЯ







НЕ СЛЕДУЕТ РАБОТАТЬ  
С ЛЕГКОВОСПЛАМЕНЯЮЩИМИСЯ  
ВЕЩЕСТВАМИ В ОТКРЫТЫХ  
ЁМКОСТЯХ



ЗАЩИТНЫЕ ОЧКИ – ЭТО БОЛЬШЕ,  
ЧЕМ ПРОСТО МОДНЫЙ АКСЕССУАР

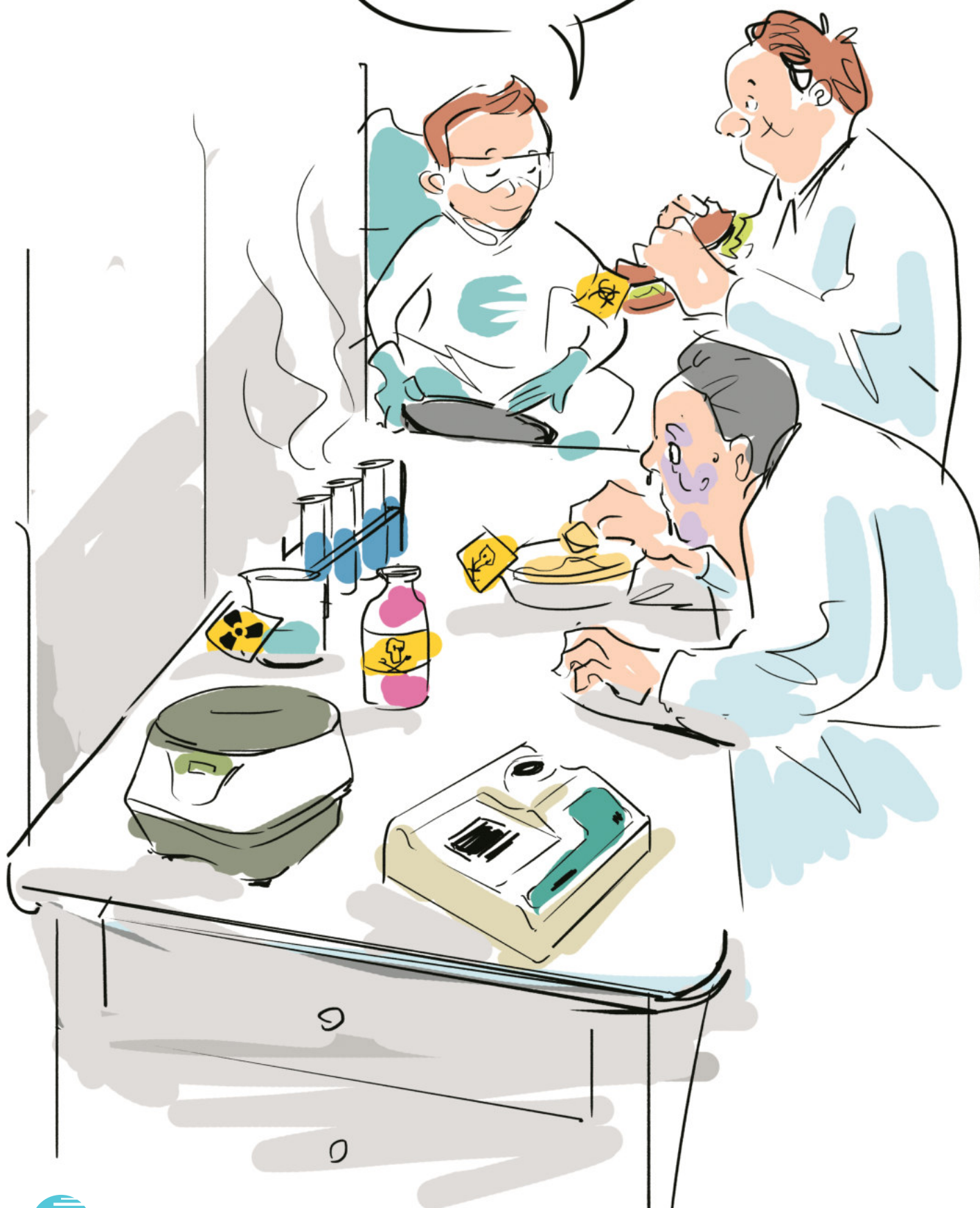




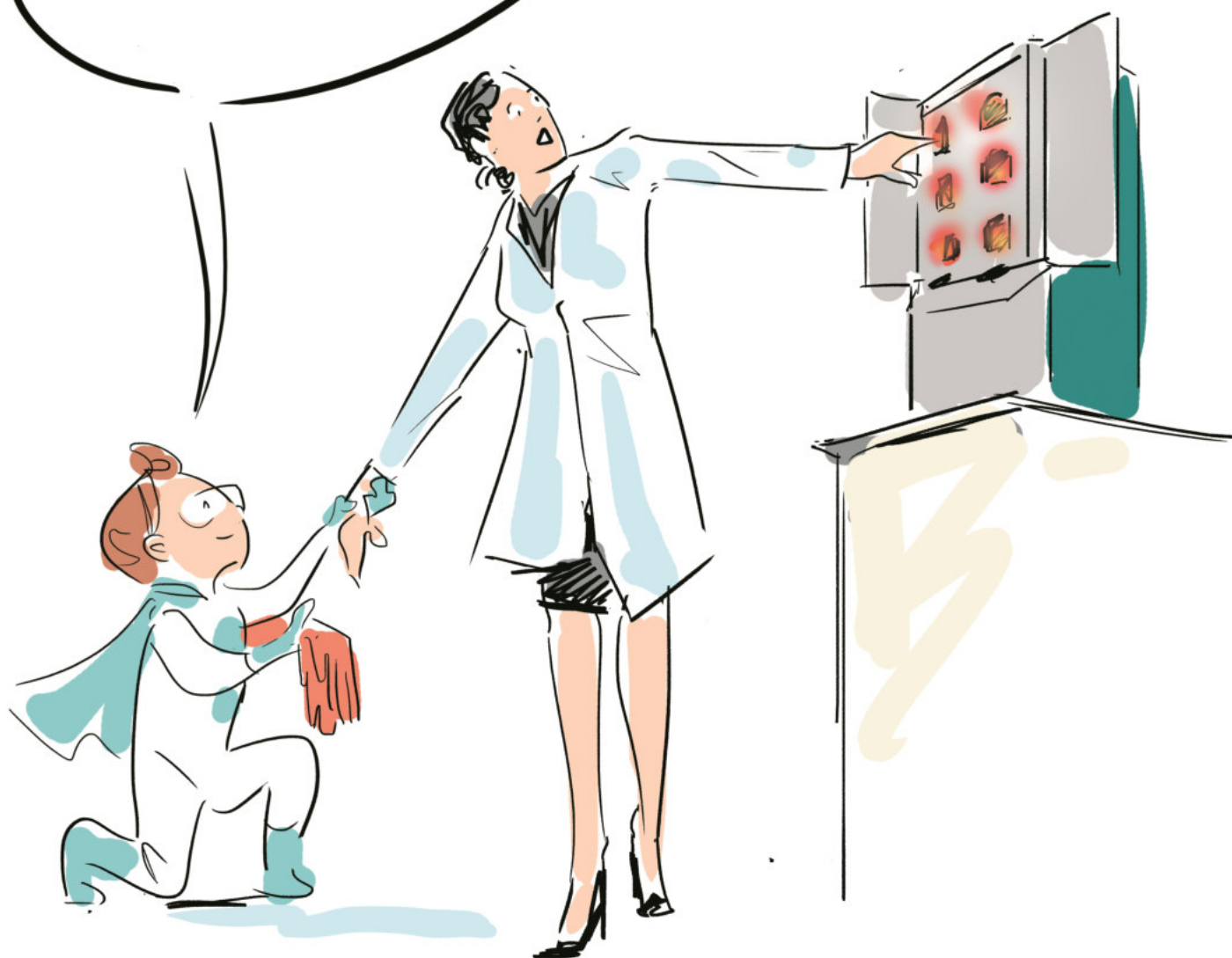
УВАЖАЙТЕ ОГОНЬ!  
УДАЛЕНИЕ ВОЛОС  
НЕ ДОЛЖНО БЫТЬ  
СПОНТАННЫМ



ЕДА В ЛАБОРАТОРИИ –  
БЕЗУМСТВУ ХРАБРЫХ  
ПОЁМ МЫ ПЕСНИ!..



ИСПОЛЬЗУЙТЕ ПЕРЧАТКИ –  
МАНИКЮР ВАЖЕН ДЛЯ  
СВИДАНИЙ





НИКОГДА  
НЕ РАБОТАЙТЕ  
В ЛАБОРАТОРИИ  
В ОДИНОЧКУ

