

Построение филогенетических деревьев по различным генам одних и тех же организмов



Работу выполнил:
А. Балясный, СУНЦ МГУ;
Научный руководитель:
В.О. Горбатенко, студент 4 курса
ФББ МГУ.



13 декабря 2017 год



Введение



Цель – рассмотреть консервативность генов, отвечающих за формирование зубов.

Задачи



- Подобрать гены
- Подобрать организмы
- Рассмотреть консервативность генов

Выбранные гены



Были выбраны:

MSX-1 - форма, размер зубов

Dspp- минерализация зубов

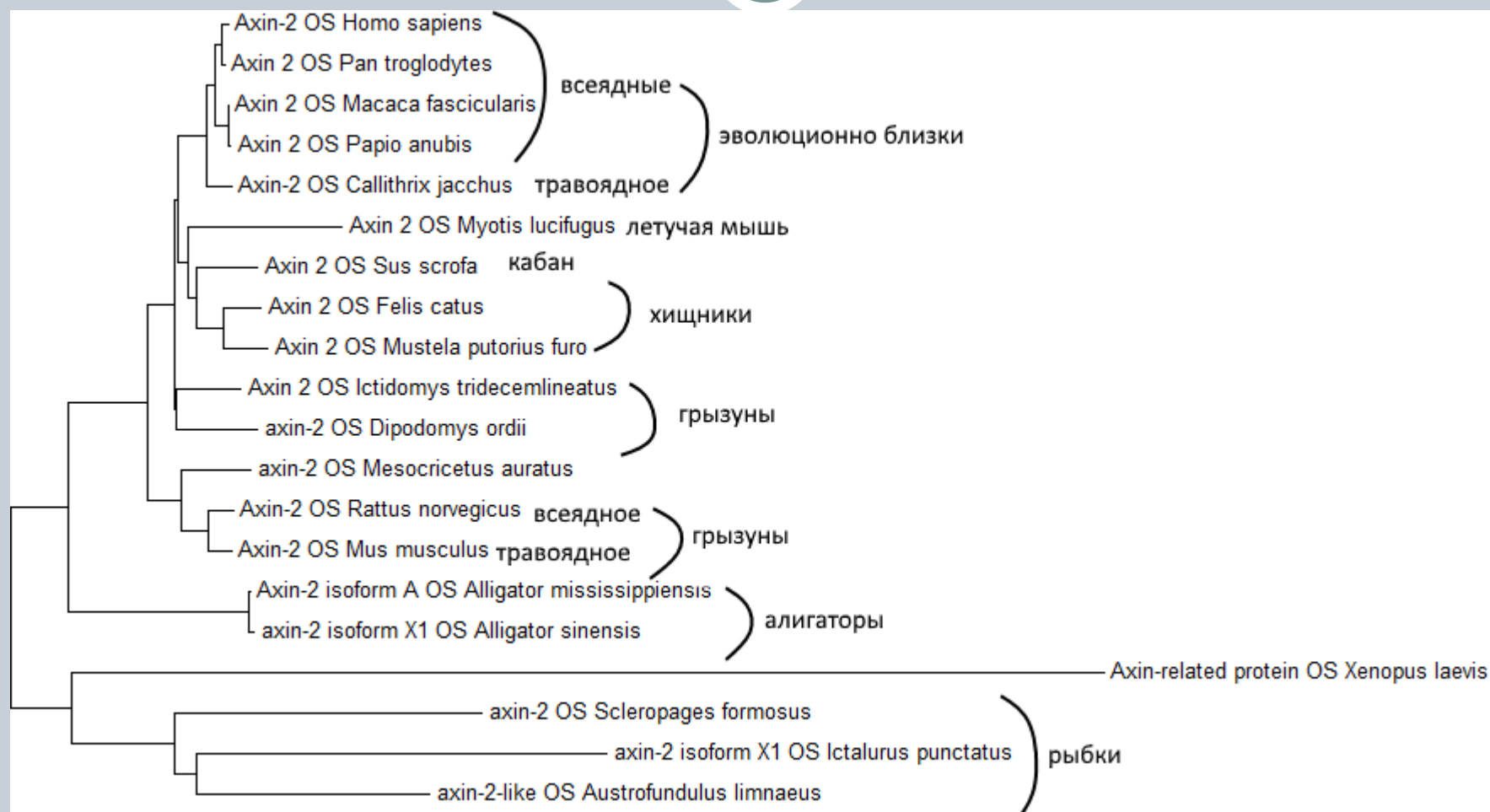
Гены белков, участвующих в сигнальном пути WTN:

РАХ9 - антагонист сигналов WTN, важно его количество

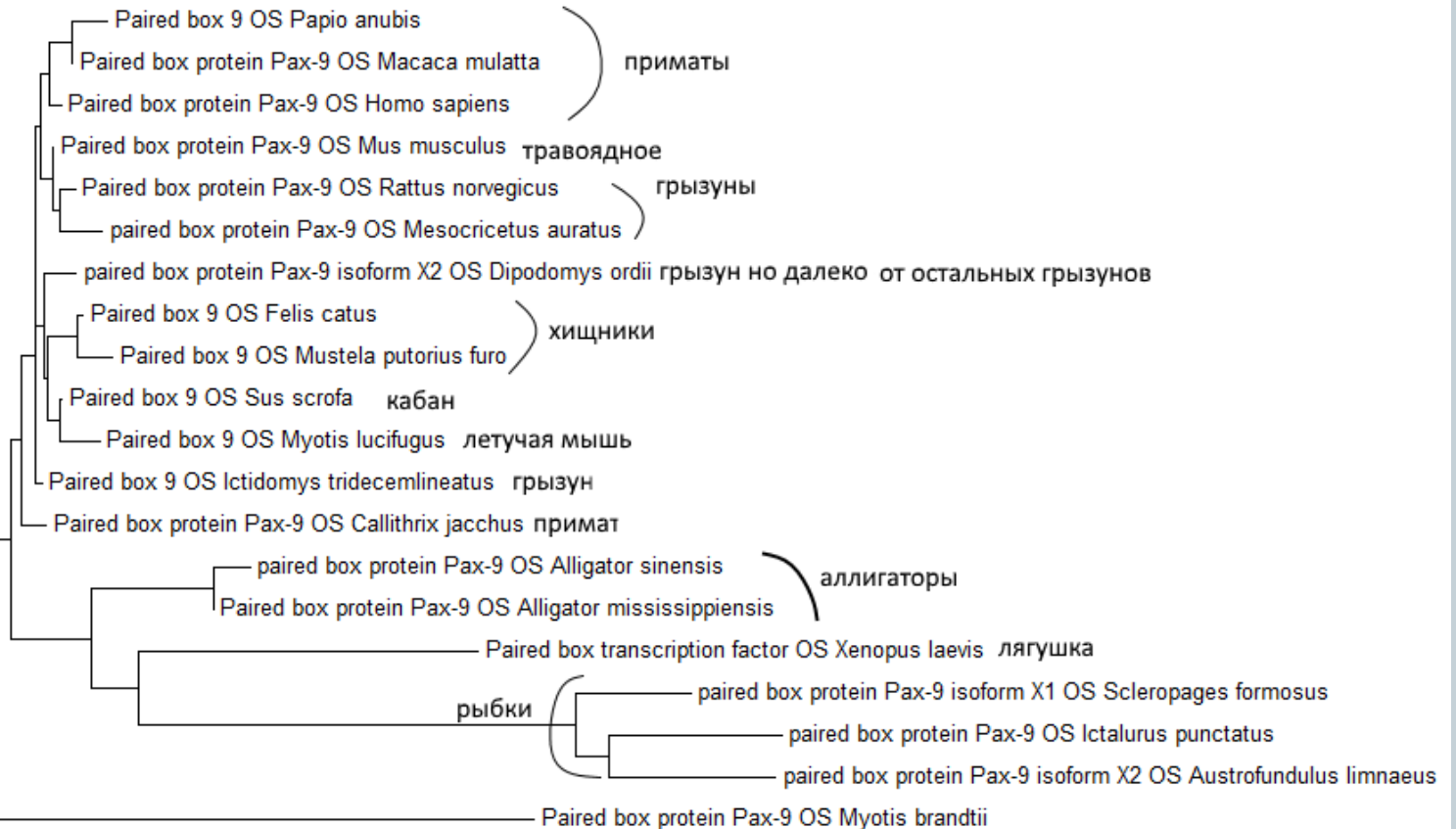
АХІN2 - ингибитор WTN10A, регулирует бета катенин

WNT10A - дифференциация клеток во время эмбрионального развития

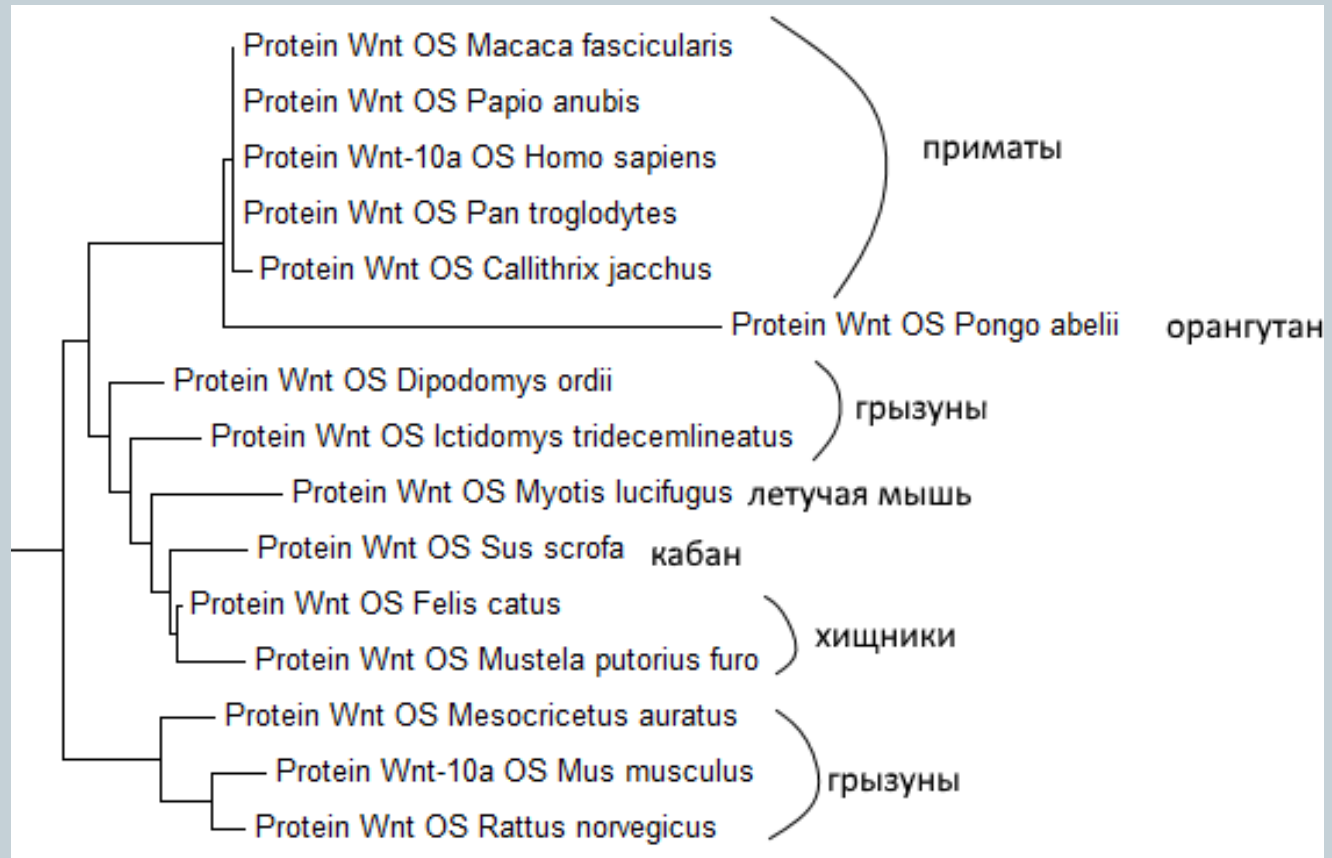
AXIN2



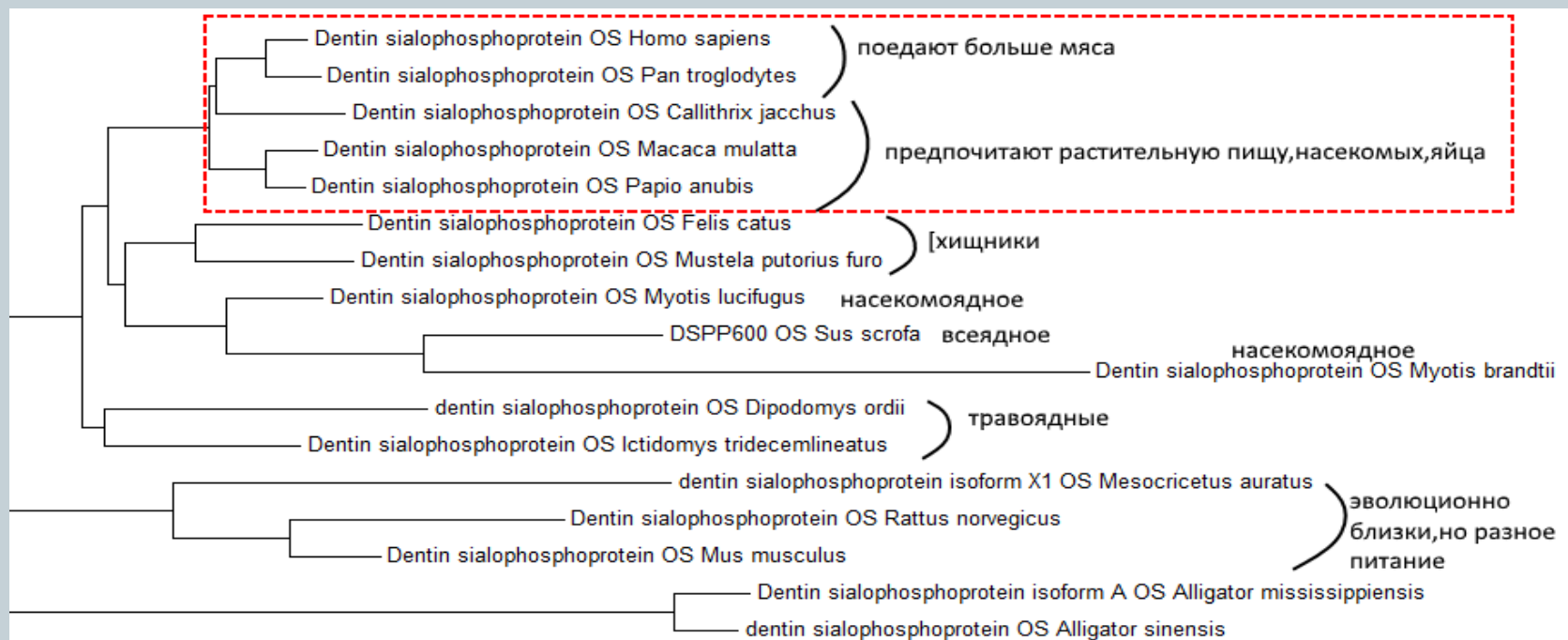
PAX9



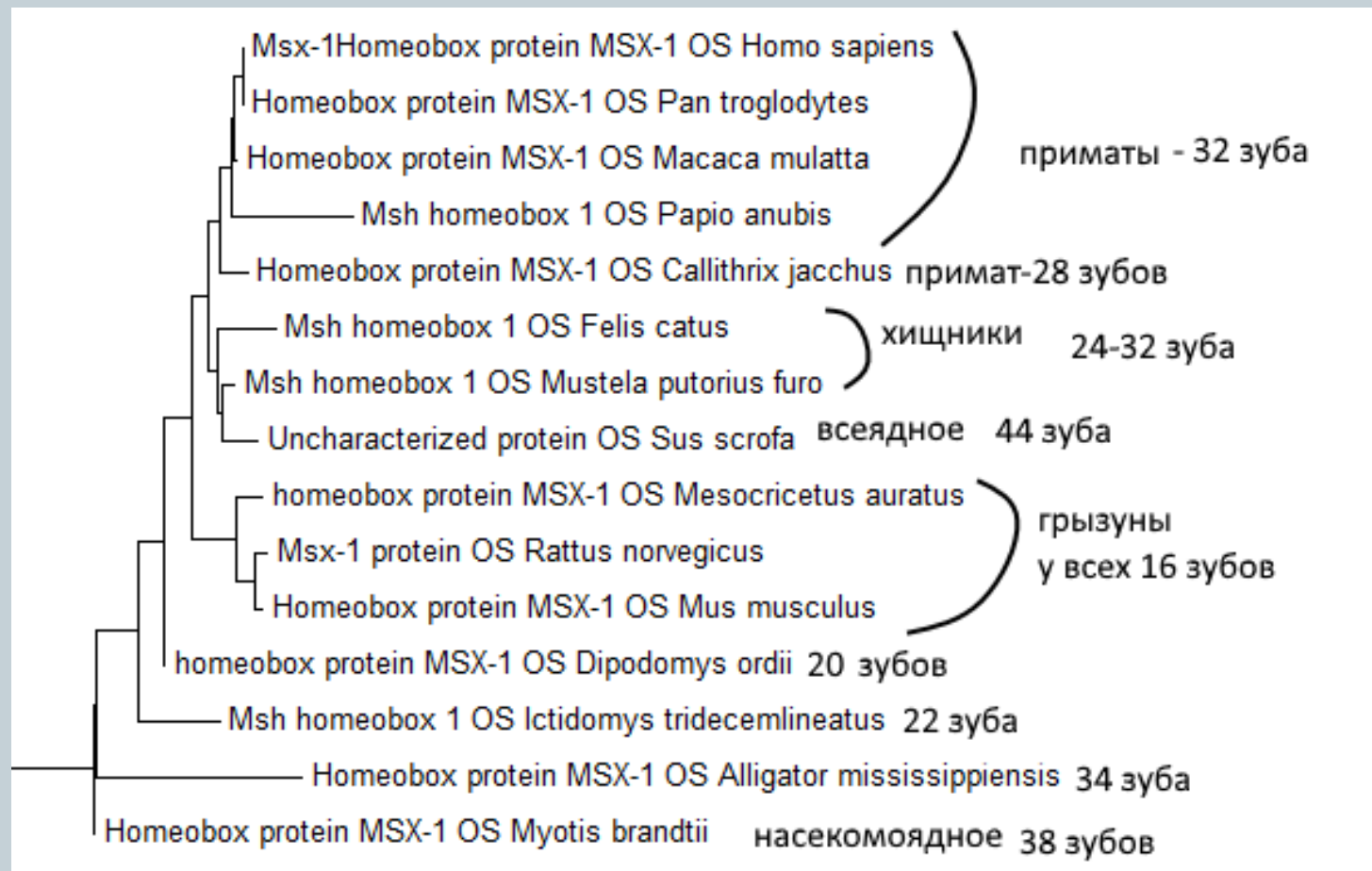
WNT10A



DSPP



MSX-1

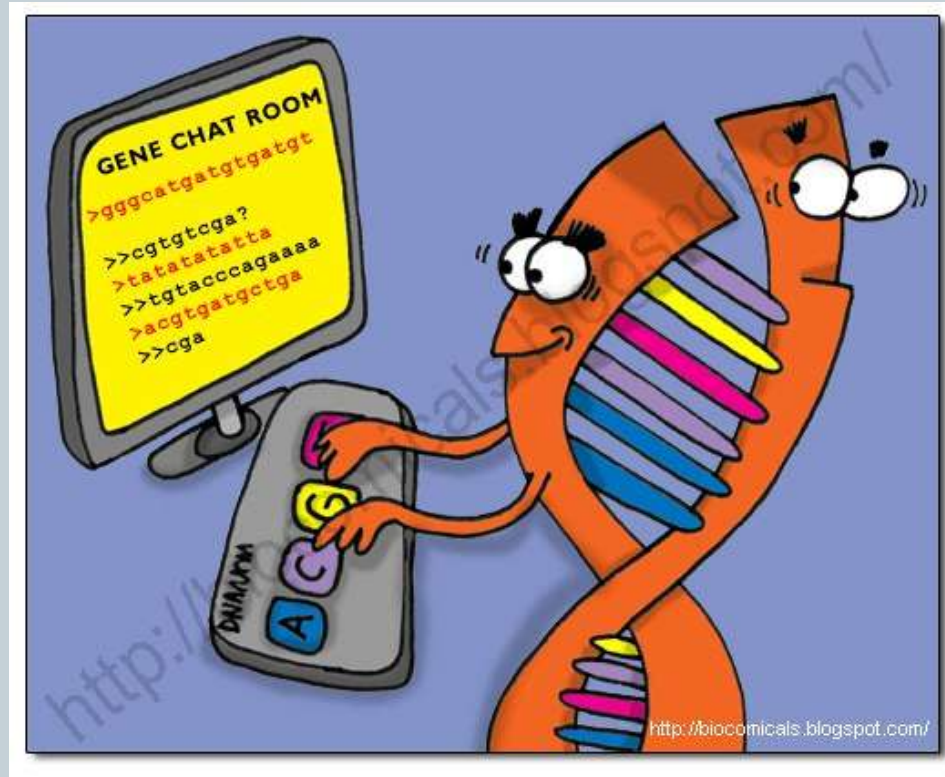


ВЫВОД



Консервативность генов, отвечающих за формирование зубов, может различаться.

Спасибо за внимание



Балясный Александр