

СОСТАВЛЕНИЕ ПАРФЮМЕРНОЙ КОМПОЗИЦИИ С ИСПОЛЬЗОВАНИЕМ 2- МЕТИЛУНДЕКАНОВОЙ КИСЛОТЫ(MYSTICAL)

Выполнила : Ученица 11 М класса

СУНЦ МГУ им.Колмогорова

Тома Яна Альбертовна

Руководитель: Химик, парфюмер MYSL fragrances

Юдов Матвей Викторович

Растение рода Босвеллия



Цели и задачи

Цель работы:

1) создание ароматов на основе Mystikal;

Задачи:

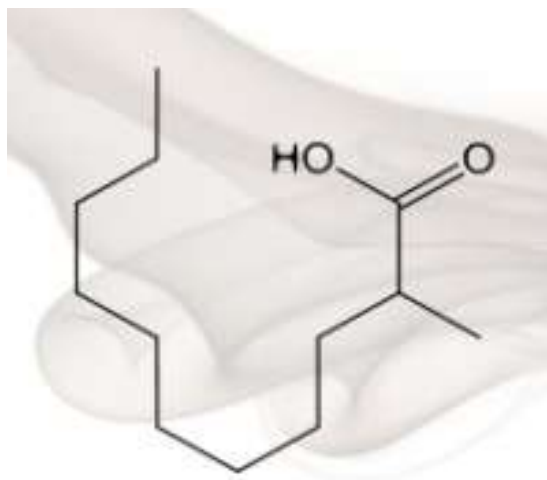
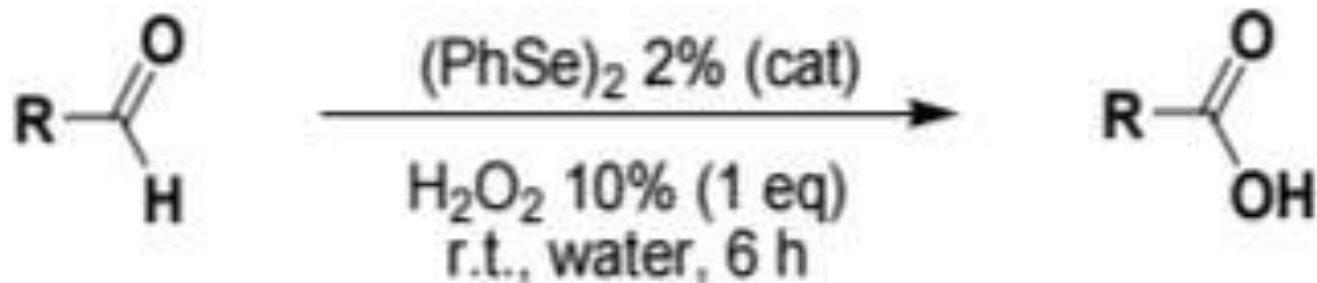
1) исследование душистых свойств кислоты и особенностей её запаха;

2) исследование совместимости запаха кислоты с другими ароматами;

3) составление базовых нот;

4) составление финальной композиции.

Получение кислоты



MYSTIKAL®

Реакция окисление
альдегида до кислоты
перекисью
водорода в присутствии
дифенилдиселенида

Актуальность

cosmotheca



cosmotheca



cosmotheca



2-метилундекановая кислота -
каптивный материал
компании Givaudan

Метод Жана Карля



Нижняя нота

Вещество	Количество	Запах
Эфирное масло сандалового дерева	270	Прозрачный древесно-амбровый фон
Кашмеран	45	Древесный с хвойными и мускусными аспектами
Синтетический сандал	45	Сладковатый сандаловый
Кремовый сандал	15	Современный мощный сандал
Резиноид фиалкового дерева	2	Древесный, пудровый

- Дает индивидуальный для каждого типа кожи шлейф
- Используются низколетучие вещества
- Запах проявляется после 30-45 минут и до исчезновения

Средняя нота

Этилланилацетат	160	Бергамот
Эфирное масло бергамота	10	Бергамот
Экстракт сычуанского перца	10	Прохладный, пряный, терпкий

- Формируется через 15-30 минут
- Ощущается в первые 10-12 часов
- Сердце аромата

Средняя нота

Вещество	Количество	Запах
Резиноид ладана	28	Ладан, бальзамический, теплый
Этилванилин	8	Ваниль
Резиноид смолы ладанника	7	Бальзамический, сладкий
Кумарин	5	Сладкий, кондитерский, марципан
Натуральное масло корицы	5	Корица
Фракционированное эфирное масло ладана	4	Ладан, резкий, хвойный
2-метилундекандовая кислота	2	Дымный, восковой, ладанный

Верхняя нота

Вещество	Количество	Запах
Феноксанол	175	Роза, субстантивный и стойкий
Этил-линалоол	125	Бергамот, роза
Фролосол	65	Роза, ландыш
Изоэвгенол	15	Гвоздикаэтил
Метил-дианфилис	4	Гвоздика


- Обеспечивает свежесть и яркость аромата
- Используются легколетучие вещества
- Ощущается в течении 15 минут

Объемные соотношения нот



Вывод

- 1) Синтезированная кислота не содержит примесей, влияющих на запах, и может использоваться как компонент для построения парфюмерных композиций.
- 2) Центральный аккорд ладана сформирован на основе натуральных материалов и подчеркнут синтетической метилундекановой кислотой.
- 3) Основное наполнение композиции - древесные и цветочные ноты. Сама композиция строится на противопоставлении нот ладана и пряных специевых нот корицы.
- 4) Небольшое наличие легколетучих материалов (этилланилацетат, эфирное масло бергамота, экстракт сычуаньского перца) создают нужный контраст с бальзамическими сладкими материалами и подчеркивают специевый аспект ладана и корицы.



Благодарю за помощь Блуйшвили
Германа, ученика 11Л класса, и
Сигеева Александра Сергеевича,
работника ИНЭОС РАН
им.А.Н.Несмеянова.

Спасибо за внимание!

