

Олимпиада СУНЦ МГУ 2016 год 7-8 класс 2-й тур

Внимание! Во всех вопросах, кроме первого, при неправильном ответе «да» вычитается столько же баллов, сколько прибавляется за правильный ответ «да». За ответы «нет» в любом случае ставится ноль. При этом ответы на все эти вопросы являются обязательными - не ответив на них, Вы не сможете сохранить форму для ответов в Личном кабинете. Изменение ответов возможно, как обычно, все время до окончания тура.

Вопрос 1. На фотографии показан представитель морского беспозвоночного. Укажите класс, к которому относится данный организм.



(источник фото - Википедия)

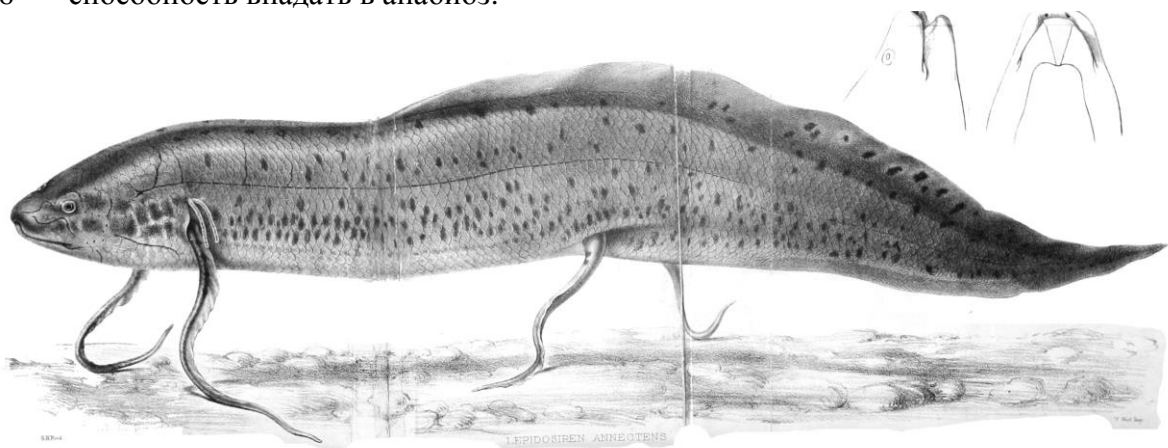
Вопрос 2 (в форме для ответов для каждого пункта выберите да или нет). Характерны ли для класса, к которому относится организм, изображенный на фотографии в предыдущем вопросе, следующие признаки.

- 2.1. внутренний известковый скелет;
- 2.2. отсутствие нервной системы;
- 2.3. способность сильно сокращать тело;
- 2.4. наличие личинок;
- 2.5. наличие вторичной полости тела;
- 2.6. замкнутый кишечник;
- 2.7. способность передвигаться по дну на десятки метров.

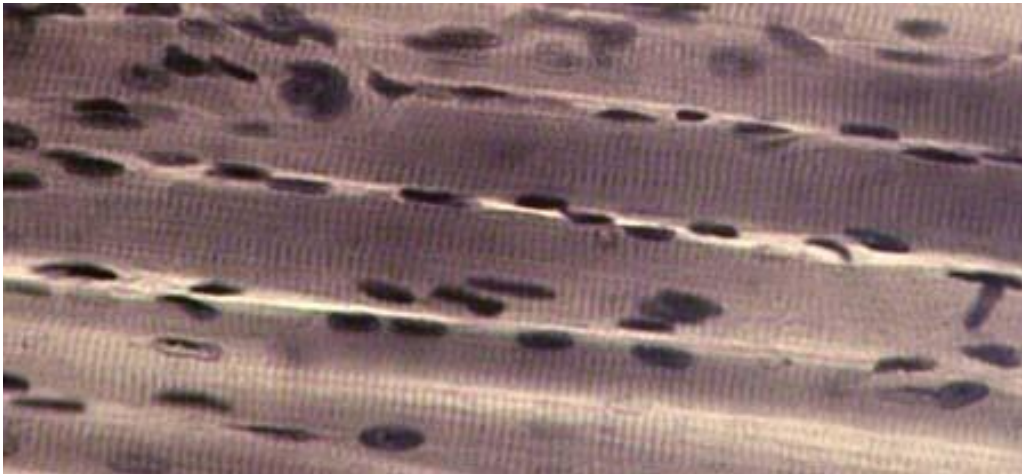
Вопрос 3 (в форме для ответов для каждого пункта выберите да или нет). У изображенного на рисунке африканского животного есть:

- 3.1. хорда;
- 3.2. жабры;
- 3.3. легкие;

- 3.4 парные конечности;
- 3.5 личинка;
- 3.6 способность впадать в анабиоз.



Вопрос 4 (в форме для ответов для каждого пункта выберите да или нет). Зрелые (дифференцированные) клетки ткани, показанной на фото



- 4.1 способны генерировать электрические сигналы;
- 4.2 могут иметь гигантские размеры (длину до нескольких сантиметров);
- 4.3 могут выполнять роль рецепторов растяжения;
- 4.4 могут, видоизменяясь, превращаться в клетки-водители ритма;
- 4.5 составляют около 10% массы тела человека;
- 4.6 образуются путем слияния множества одноядерных клеток;
- 4.7 сокращаются под действием особого вещества – нейромедиатора ацетилхолина;
- 4.8 усиленно делятся при занятиях спортом;
- 4.9 не могут сокращаться без участия сознания человека;
- 4.10 сокращаются за счет использования тепловой энергии;