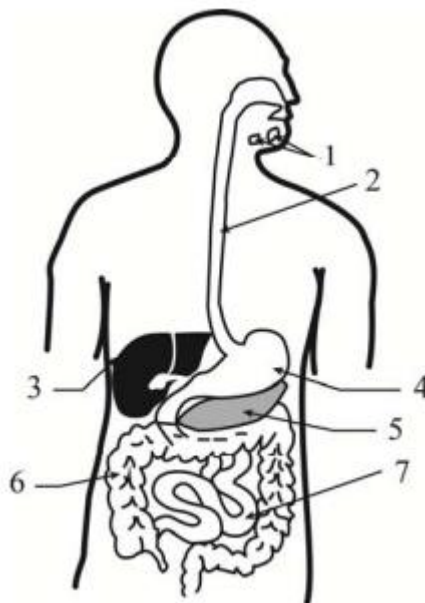


**Вопросы и ответы для интернет-тестирования по биологии.
Для 7-9 класса вопросы 1-7, для 10-11 класса вопросы 1-10.**

1. Соотнесите название органов и номер на рисунке. Пример ответа: ABCDEFG

- a. Пищевод
- b. Желудок
- c. Слюнные железы
- d. Печень
- e. Поджелудочная железа
- f. Тонкая кишка
- g. Толстая кишка

Ответ: CADBEGF



2. Какие из перечисленных животных обитают **ТОЛЬКО** в морских водоемах:

- a. Миноги
- b. Тюлени
- c. Асцидии
- d. Дельфины
- e. Усоногие раки

3. Кто из нижеперечисленных животных был завезен на территорию современной России, после чего размножился в природе:

- a. Енотовидная собака
- b. Овцебык
- c. Ондатра
- d. Пятнистый олень
- e. Жираф

4. Какие птицы в период линьки теряют способность к полету?

- a. Аисты

- b. Колибри
 - c. Гуси
 - d. Воробьи
5. Какое из перечисленных ракообразных обладает самой высокой плодовитостью?
- a. Дафния
 - b. Речной рак
 - c. Морской желудь
 - d. Камчатский краб
 - e. Травяной чилим
6. Покрытосеменные, в отличие от голосеменных:
- a. являются многолетними растениями
 - b. содержат хлоропласты с хлорофиллом
 - c. имеют цветки и соцветия
 - d. образуют плоды с семенами
 - e. представлены тремя жизненными формами
 - f. размножаются семенами
7. Найдите ошибки в приведённом тексте и укажите номера предложений, в которых они сделаны:
- a. все железы организма человека делятся на три группы: железы внешней, внутренней и смешанной секреции.
 - b. секреты, образующиеся во всех железах внешней секреции, через выводные протоки поступают на поверхность тела
 - c. секреты желёз внутренней секреции по протокам поступают в кровь
 - d. железы внутренней секреции – эндокринные железы – выделяют биологически активные регуляторные вещества – гормоны
 - e. гормоны регулируют обмен веществ, влияют на рост и развитие организма, участвуют в регуляции работы всех органов и систем органов, процессов, протекающих на клеточном уровне
 - f. гормон поджелудочной железы – инсулин – регулирует содержание глюкозы в крови
 - g. гормон щитовидной железы – адреналин – учащает сердечные сокращения
8. Признаки, по которым митохондрии и пластиды отличаются от других органоидов клетки:
- a. имеют две мембраны
 - b. содержат собственные рибосомы
 - c. содержат внутри ферменты, осуществляющие окислительно-восстановительные реакции
 - d. имеют кольцевую молекулу ДНК
 - e. имеют белки и ферменты в мембранах
9. Бактерии способны к реализации следующих биохимических процессов:
- a. Фотосинтеза
 - b. Хемосинтеза

- c. Дыхания
- d. сбраживания сахаров
- e. Азотфиксации

10. На рисунке ниже изображена формула некоторой молекулы. Эта молекула очень распространена в природе. Выберите верные утверждения об этой молекуле:

- a. Эта молекула синтезируется растениями
- b. Эта молекула является восстанавливающим сахаром
- c. Эта молекула образуется при ферментативном расщеплении крахмала
- d. В организме человека имеется фермент, расщепляющий эту молекулу
- e. В составе этой молекулы содержится пентоза

