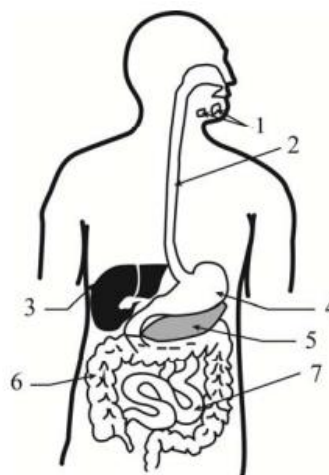


## Вопросы по биологии для 10-11 кл.

1. Соотнесите название органов и номер на рисунке. Пример ответа: ABCDEFG

- a. Пищевод
- b. Желудок
- c. Слюнные железы
- d. Печень
- e. Поджелудочная железа
- f. Тонкая кишка
- g. Толстая кишка



2. Какие из перечисленных животных обитают **ТОЛЬКО** в морских водоемах:

- a. Миноги
- b. Тюлени
- c. Асцидии
- d. Дельфины
- e. Усоногие раки

3. Кто из нижеперечисленных животных был завезен на территорию современной России, после чего размножился в природе:

- a. Енотовидная собака
- b. Овцебык
- c. Ондатра
- d. Пятнистый олень
- e. Жираф

4. Какие птицы в период линьки теряют способность к полету?

- a. Аисты
- b. Колибри
- c. Гуси
- d. Воробьи

5. Какое из перечисленных ракообразных обладает самой высокой плодовитостью?

- a. Дафния
- b. Речной рак
- c. Морской желудь
- d. Камчатский краб
- e. Травяной чилим

6. Покрытосеменные, в отличие от голосеменных:
- являются многолетними растениями
  - содержат хлоропласты с хлорофиллом
  - имеют цветки и соцветия
  - образуют плоды с семенами
  - представлены тремя жизненными формами
  - размножаются семенами
7. Найдите ошибки в приведённом тексте и укажите номера предложений, в которых они сделаны:
- все железы организма человека делятся на три группы: железы внешней, внутренней и смешанной секреции.
  - секреты, образующиеся во всех железах внешней секреции, через выводные протоки поступают на поверхность тела
  - секреты желёз внутренней секреции по протокам поступают в кровь
  - железы внутренней секреции – эндокринные железы – выделяют биологически активные регуляторные вещества – гормоны
  - гормоны регулируют обмен веществ, влияют на рост и развитие организма, участвуют в регуляции работы всех органов и систем органов, процессов, протекающих на клеточном уровне
  - гормон поджелудочной железы – инсулин – регулирует содержание глюкозы в крови
  - гормон щитовидной железы – адреналин – учащает сердечные сокращения
8. Признаки, по которым митохондрии и пластиды отличаются от других органоидов клетки:
- имеют две мембраны
  - содержат собственные рибосомы
  - содержат внутри ферменты, осуществляющие окислительно-восстановительные реакции
  - имеют кольцевую молекулу ДНК
  - имеют белки и ферменты в мембранах
9. Бактерии способны к реализации следующих биохимических процессов:
- Фотосинтеза
  - Хемосинтеза
  - Дыхания
  - Сбраживания сахаров
  - Азотфиксации

10. На рисунке ниже изображена формула некоторой молекулы. Эта молекула очень распространена в природе. Выберите верные утверждения об этой молекуле:

- a. Эта молекула синтезируется растениями
- b. Эта молекула является восстанавливающим сахаром
- c. Эта молекула образуется при ферментативном расщеплении крахмала
- d. В организме человека имеется фермент, расщепляющий эту молекулу
- e. В составе этой молекулы содержится пентоза

