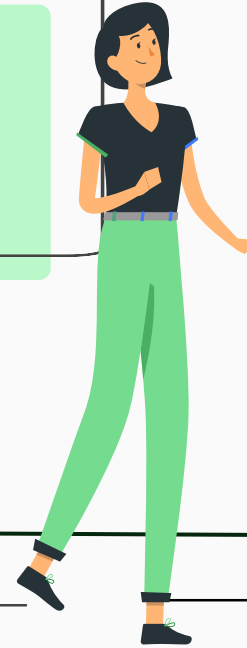


**Как воспитать школьника – исследователя.  
Проблема включения в образовательную практику  
школы исследовательского подхода**



МАОУ Казанская СОШ  
село Казанское, Казанский район,  
Тюменская область, Россия

**Клабукова Марина Геннадьевна,**  
учитель русского языка и литературы

Не существует сколько-нибудь достоверных тестов на одарённость, кроме тех, которые проявляются в результате активного участия хотя бы в самой маленькой поисково-исследовательской работе.

— А.Н.Колмогоров

А.Н.Леонтьев, В.В.Давыдов, М.Н. Скаткин ,  
Т.И. Шамова, А.М. Фридман

## Исследовательская деятельность

связана с  
выполнением  
творческой задачи с  
заранее неизвестным  
решением и  
предполагающая  
наличие основных  
этапов научной  
деятельности

## Учебно-исследовательская деятельность

специально  
организованная,  
познавательная,  
творческая  
деятельность  
учащихся

## Общие черты

целенаправленность  
активность  
предметность  
мотивированность  
сознательность

1

лично-  
ориентированная,  
развивающая модель  
школы

2

системно-  
деятельностный  
подход

3

практико-ориентированный  
подход

4

функциональная  
грамотность

**Цель:** создание условий, позволяющих повысить качество образования, достичь новых образовательных результатов, соответствующих современным запросам личности, общества и государства

## ФГОС-2021: исследовательская деятельность

**1**

часть программы  
формирования УУД

**2**

основная форма учебной  
деятельности,  
развивающая УУД

**3**

требование к предметным  
и метапредметным  
результатам

**4**

оцениваемая форма учебной  
деятельности

**Главная цель:**  
создание условий  
для развития  
творческой  
личности, её  
самоопределения и  
самореализации.

## исследовательская культура

- овладение различными видами исследовательской работы:

- ориентация в информационном пространстве;
- самостоятельное конструирование знаний;
- интеграция знания из различных областей наук;
- критическое мышление;
- результативное действие в новых ситуациях



Проблема поиска способов и методов для наиболее эффективного развития исследовательской деятельности учащихся в процессе обучения не нова, однако при ее рассмотрении уделялось недостаточное внимание разработке педагогических условий

— А.С. Обухов

Самая большая сельская школа  
юга Тюменской области:



1700 учащихся



100 педагогов



6 филиалов

## МАОУ Казанская СОШ





# Достижения

## № 1

2022 год

**Входит в топ-25 школ самых  
активных школ**

Тюменской области по итогам  
участия во всероссийских,  
региональных и областных  
мероприятиях

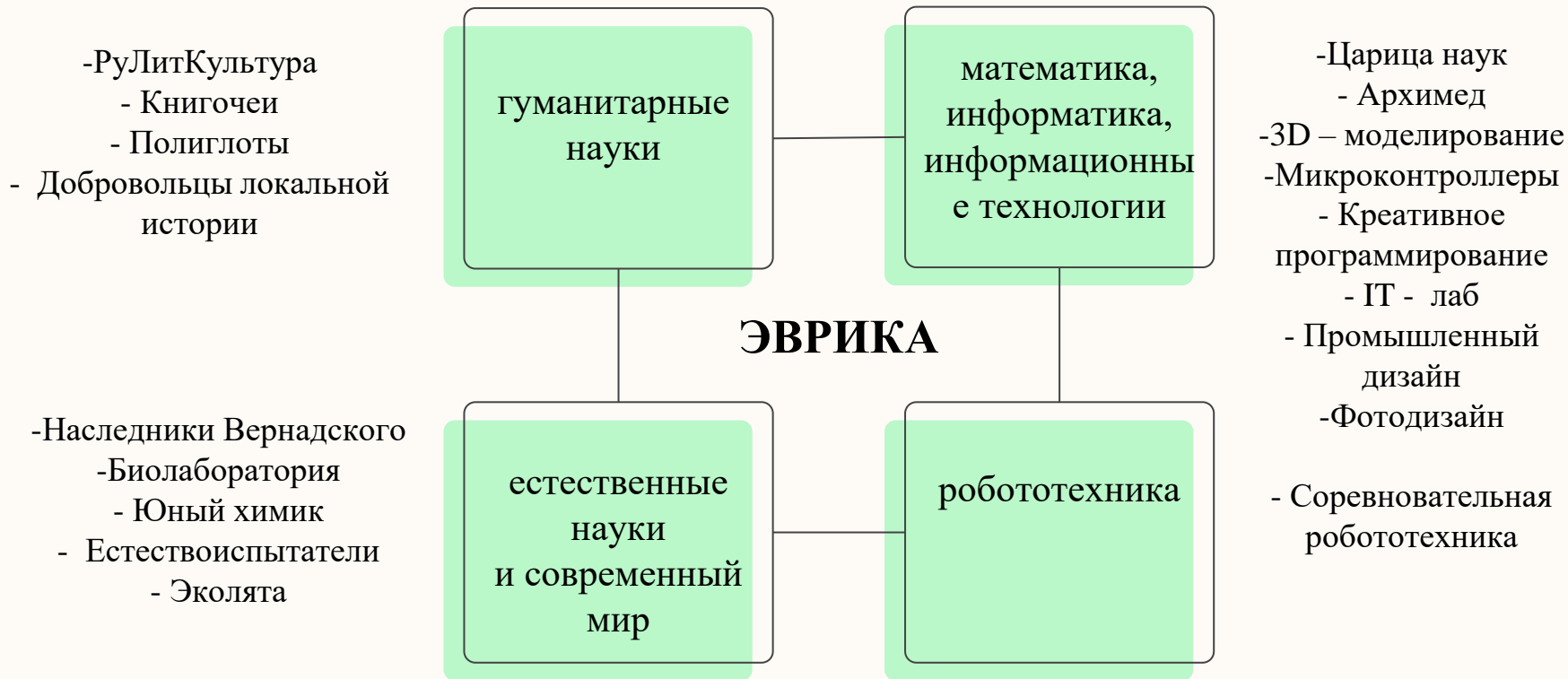
2023 год

**Лучшая школа Тюменской  
области**

**по организации  
исследовательской  
работы с учащимися**



# Научное общество





# Содержание работы НОУ «Эврика»

- исследования
- проекты

- конференции
- конкурсы

- турниры
- выставки

- семинары
- дискуссии

- выступления
- творческие отчеты

- воспитательно-образовательные мероприятия

- социально-значимая деятельность

- профессиональная ориентация

# Преимственность

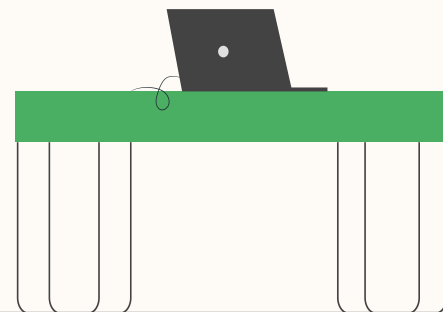
	НОО 1-4 кл	ООО 5 кл	ООО 6-8 кл	ООО 9 кл	ООО 10-11 кл
исследовательская/проектная задача - 1					
исследовательские/проектные междисциплинарные задачи - 2					
групповые исследования/проекты - 3					
индивидуальные исследования/проекты - 4					

## Дорожная карта

### процесса внедрения исследовательского подхода:

- Положение о проектной и исследовательской деятельности
- Положение о научном обществе
- Программы исследовательской деятельности обучающихся
- Программы каникулярных исследовательских площадок

- центр образования цифрового и гуманитарного профиля «Точка роста»
- цифровая лаборатория «Науколаб» естественно-научного цикла



постановка  
проблемы

теоретическое  
обоснование

# Методология исследования

целеполагание

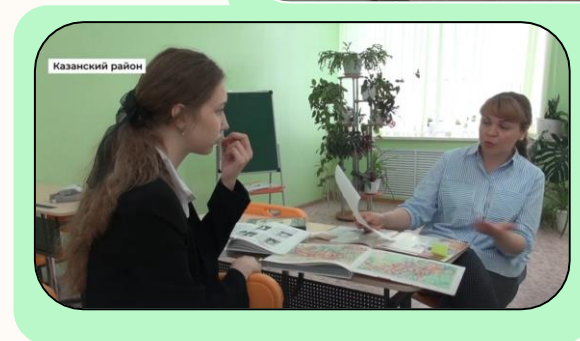
достижение  
результатов

выдвижение  
гипотезы

выводы

анализ данных

апробация





**БОЛЬШИЕ ВЫЗОВЫ**

ВСЕРОССИЙСКИЙ КОНКУРС  
НАУЧНО-ТЕХНОЛОГИЧЕСКИХ ПРОЕКТОВ



## Региональный, межрегиональный, всероссийский уровень

победители и призеры

2022 – 2023 учебный год  
82

2021 – 2022 учебный год  
64

# Виды исследовательских работ

## Реферат

творческая работа, написанная на основе нескольких источников, предполагающая выполнение задачи сбора и представления максимально полной информации по избранной теме

## Учебное исследование

цель - развитие личности, а не получение объективно нового результата, приобретение учащимися функционального навыка исследования как универсального способа освоения действительности, активизация личностной позиции учащихся

## Проект

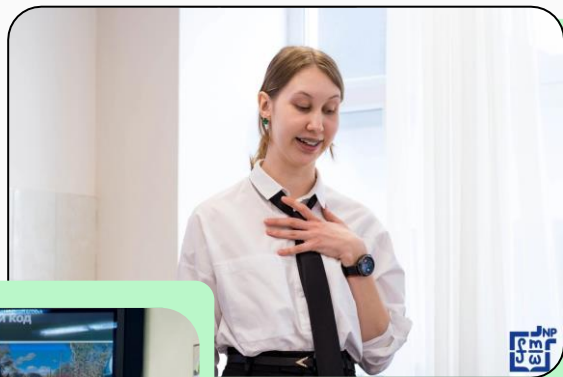
творческая работа, связанная с планированием, достижением и описанием определенного результата, построением установки, нахождением какого-либо объекта и т.д.





## Классическая

## Формы представления



- главные исследовательские аспекты разработки темы
- актуальность и новизна исследования
- характеристика использованных источников и литературы
- характеристика основных научных подходов к решению проблемы
- обоснование выбора методов исследования
- основные выводы по содержанию работы

## Творческая

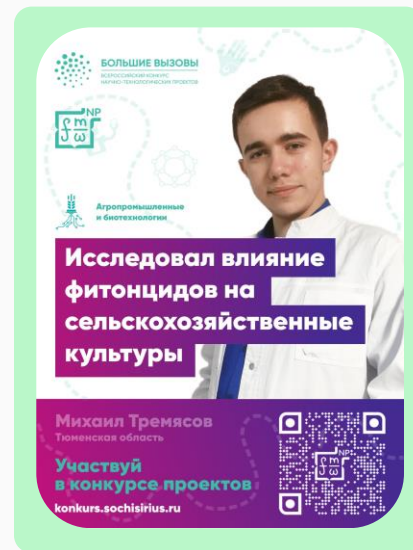
## Формы представления

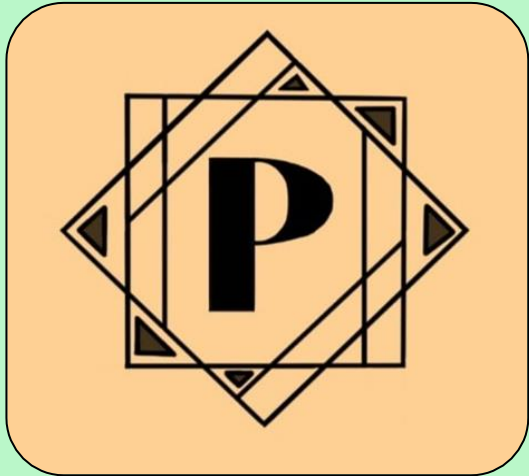


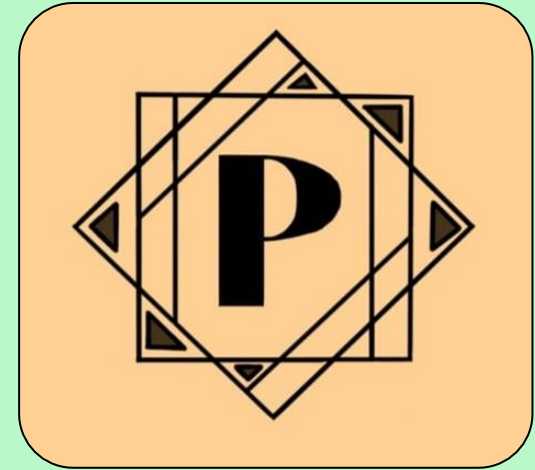
- оформление стенда с документами и иллюстративными материалами по заявленной теме, их комментариев
- демонстрация видеозаписей, слайдов
- прослушивание аудиозаписей, подготовленных в процессе исследования
- оригинальное представление фрагмента основной части исследования
- выводы по работе

# Сетевые коммуникации – большое пространство науки

- Тюменский государственный университет
- Педагогический институт им. П. Ершова (г. Ишим)
- Курганская государственная сельскохозяйственная академия имени Т.С. Мальцева
- ООО СЕЛЬХОЗИНТЕГРАЦИЯ (г. Заводоуковск)
- Рыбное хозяйство, рыбоводство "Казанская рыба"
- Тюменский мусоросортировочный завод
- Казанское лесничество
- Казанский краеведческий музей им. В. Аржиловского
- Тюменский медицинский университет







# МАОУ Казанская СОШ -

современная сельская школа

Наш адрес: 627420, Россия,  
Тюменская область,  
Казанский район,  
село Казанское,  
улица М.Путилова, 1.  
эл. почта: [ksosh@mail.ru](mailto:ksosh@mail.ru)



директор нашей школы  
**Собянина Ольга  
Анатольевна**

